

A TELEPÜLÉSFEJLESZTÉS LEHETŐSÉGEI SZÁZHALOMBATTÁN

Előadó: dr. Oláh Mihály Zoltán főépítész

2014. december 1.



MAGYARORSZÁG
KORMÁNYA

SZÉCHENYI 2020



Európai Unió
Európai Szociális
Alap



BEFEKTETÉS A JÖVŐBE

„A JÖVŐT NEM LEHET MEGJÓSOLNI, DE KI LEHET TALÁLNI!”

Gábor Dénes



SZÉCHENYI 2020



Európai Unió
Európai Szociális
Alap



BEFEKTETÉS A JÖVŐBE

A TELEPÜLÉSFEJLESZTÉS LEHETŐSÉGEI SZÁZHALOMBATTÁN



A TELEPÜLÉSFEJLESZTÉS LEHETŐSÉGEI SZÁZHALOMBATTÁN



**SZÁZHALOMBATTA
MA**

**TECHNOLÓGIA
PÉNZ
MUNKAERŐ**

ÉS A VILÁG MEGVÁLTOZIK

A VÁLTOZÁS JÓ



A TELEPÜLÉSFEJLESZTÉS LEHETŐSÉGEI SZÁZHALOMBATTÁN



A TECHNOLÓGIÁK HATÁSAI



**SÁNCHEGY ÉS HALOMSÍROK
LIGETE**
ie. 4500-tól
TERMÉSZETES HATÁR



**RÓMAI LIMES
MATRICA ERŐD 300
ÚTHÁLÓZAT
HAJÓZÁS**
TERMÉSZETES HATÁR



**SZÁZHALOMBATTA
ÚJKORI FALU 1700**
TÉGLAGYÁRTÁS
HAJÓZÁS



**SZÁZHALOMBATTA
IPARVÁROS 1970**
ERŐMŰ, FINOMÍTÓ
IPARI VÍZ, HAJÓZÁS

A TELEPÜLÉSFEJLESZTÉS LEHETŐSÉGEI SZÁZHALOMBATTÁN



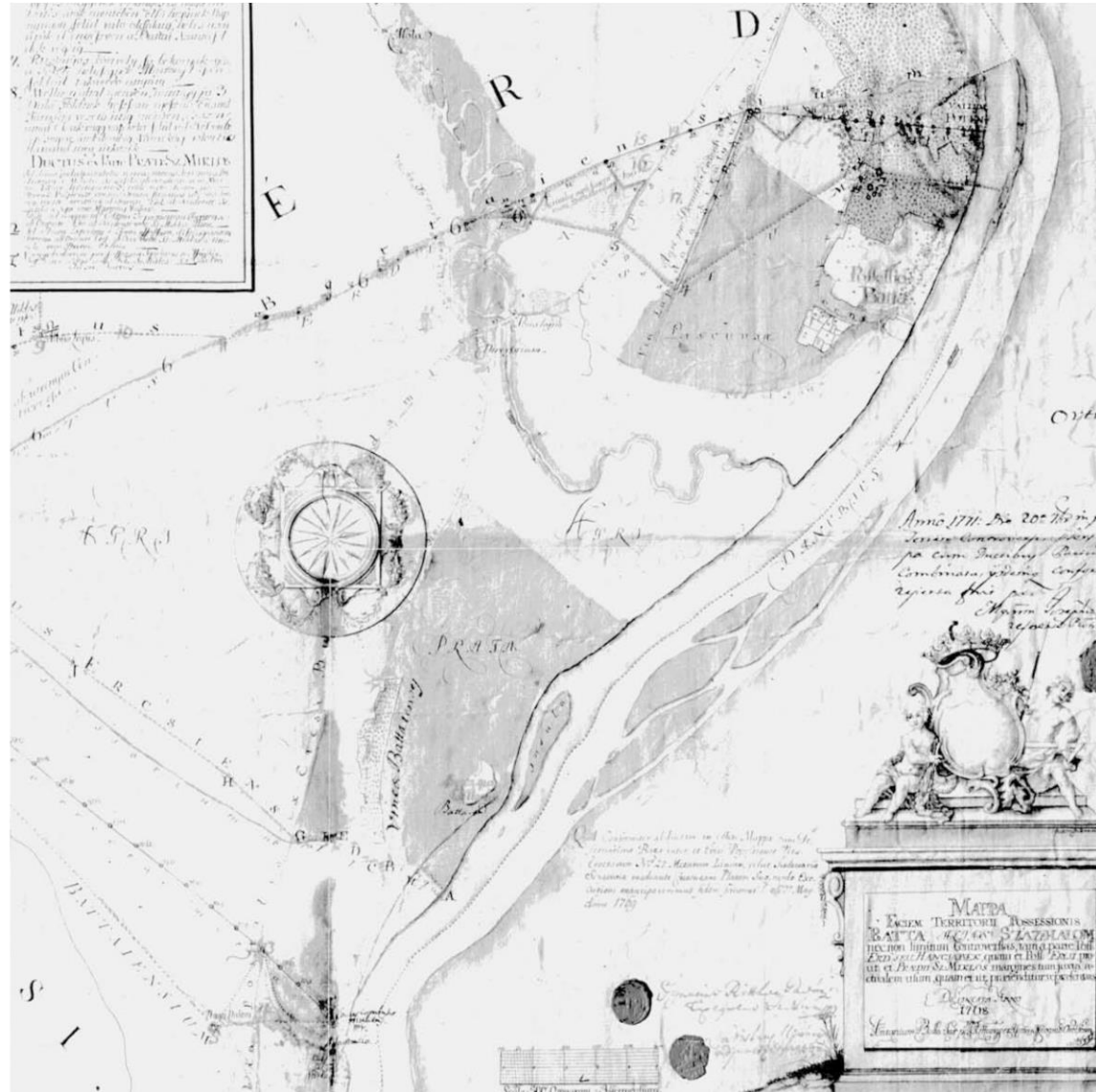
TÉRKÉP E TÁJRÓL

KATONAI FELMÉRÉS

1708

BUDA VISSZAFoglalása után

- Településszerkezet, amely a II. világháború utániig fennáll
- Százhalom elnevezéssel az Óváros helyén lakott terület
- A római út, a Limes erőd területén, a BÁTÉ középkori falu és a Napóleoni sáncok felismerhetőek
- A Benta völgyi halastavak kultúrája
- A Finomító helyén malmok



AZ
ÚJRAKEZDÉS

A TELEPÜLÉSFEJLESZTÉS LEHETŐSÉGEI SZÁZHALOMBATTÁN



AZ EGYES EMBER

„ÉN”

**SZEMPONTJÁBÓL
ÉRDEKÉBEN**

**A TELEPÜLÉSFEJLESZTÉS
INTEGRÁL
SZEMLÉLETE**

**NÉZŐPONTOK
ÉRDEKKÖRÖK
HATÁSOK
ELLENHATÁSOK**



A HELYI KÖRNYEZET

„AZ”

**SAJÁTOSÁGAIBÓL
LEHETŐSÉGEKET
MERÍTVE**



A TELEPÜLÉS KÖZÖSSÉGE

„MI”

**A KÖZÖSSÉG CÉLJAI
ELHATÁROZÁSAI
ELVÁRÁSAI**



A TÁGABB KÖRNYEZET

„AZOK”

**MELYEK MEGHATÁROZZÁK A
MOZGÁSTERET**

A TELEPÜLÉSFEJLESZTÉS LEHETŐSÉGEI SZÁZHALOMBATTÁN



TELEPÜLÉSTÖRTÉNET

Százhalombatta környéke a bronzkor óta lakott.

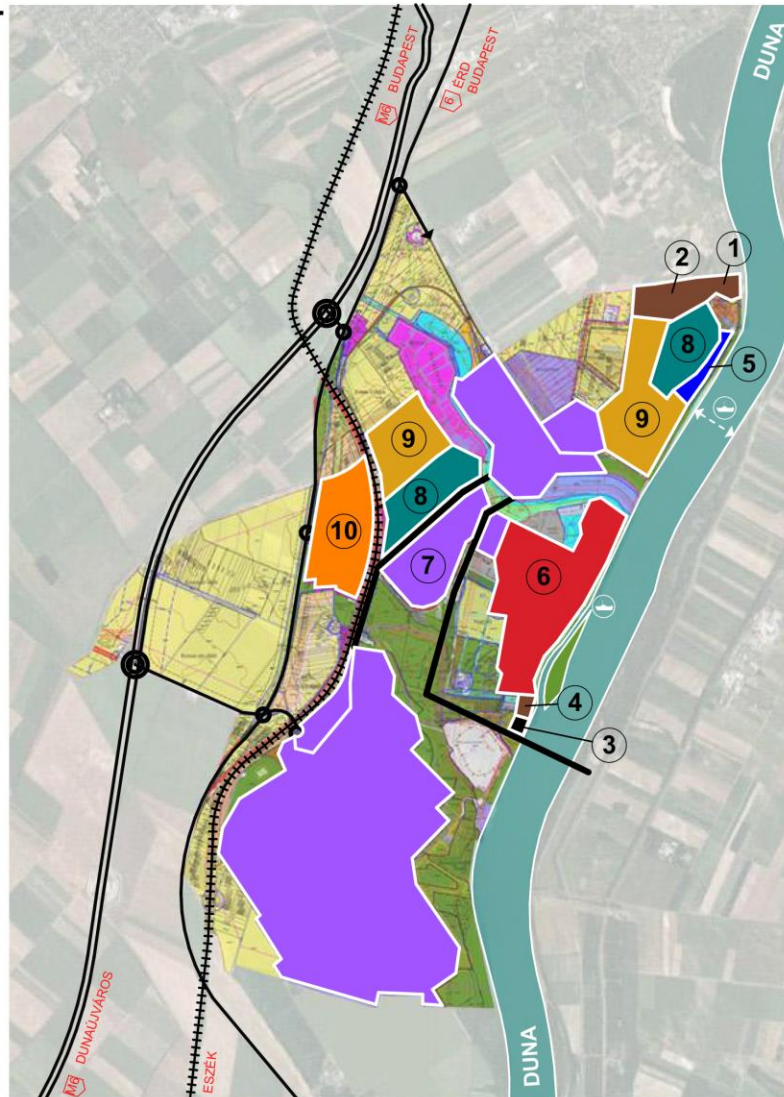
A környék i. e. 1300 körül elnéptelenedett, majd az urnamezős kultúra népe lakott itt. I. e. 7-6. században a hallstatti kultúra népe telepedett le.

Ennek emléke az előkelők mintegy 120 halomsírja, melynek 6 hektáros területén ma a Régészeti Park terül el.

A római korban **Matrica** néven katonai tábor volt a város területén, mely a Duna partján húzódo határt, a limest védte. Először palánkvárat építettek a rómaiak, majd kőerődítményt. Itt a 2. században az afrikai 2. segédlégió állomásozott.

A Batta név először 1318-ban fordul elő oklevélben. A 19. század elejéig a falu neve Százhalom, Batta a mellette fekvő puszta neve. A Batta név állítólag török eredetű és „itatót” jelent. A település a török időkben is lakott volt.

A 20. század második felében virágzott fel a város a Barátság-vezeték végpontján épült Dunai Olajfinomító és a melléktermékeit hasznosító Dunamenti Erőmű révén, melynek dolgozói számára új városrész épült. 1970-ben kap városi címet, lakóinak száma 7742 főre gyarapodott.



- 1 Sánc-hegy**
Az őskortól lakott, Újkőkori (i.e.4500-2300.) és Bronzkori (i.e.1100-ig) település
- 2 Halomsírok területe**
Vaskori település (i.e. 1100- k.u. 20-ig)
- 3 Római Limes**
I. századi Duna-menti határerődítés, katonai tábor és őrtorony **Matrica** néven
- 4 Báté - középkori falu**
1318-ból oklevelek említik
- 5 Óváros**
XIII. századtól létezett Százhalom falu, török hódoltság alatt elnéptelenedik, 1694. után szerb telepsekkel újratelepítik
- 6 Dunafüred**
1923 után kezdik el építeni
- 7 Iparfejlesztés és lakótelep**
1962-ben kezdik el építeni, a Hőerőművet 1958-ban, a Dunai Finomítót 1960-tól
- 8 Útelep, Óváros bővülése**
1970-1980 között alakul ki
- 9 Urbárium, Óváros további bővülése**
1990-2000. közt építik fel
- 10 Ipari park**
2000-2010 között épül fel

A TELEPÜLÉSFEJLESZTÉS LEHETŐSÉGEI SZÁZHALOMBATTÁN



ERŐSSÉGEK

Belső tényezők :

1 Korszerű, komfortos lakásállomány

- I. Óváros
- II. Dunafüred
- III. Lakótelep
- IV. Urbárium

2 Fejlett intézmény - ellátottság

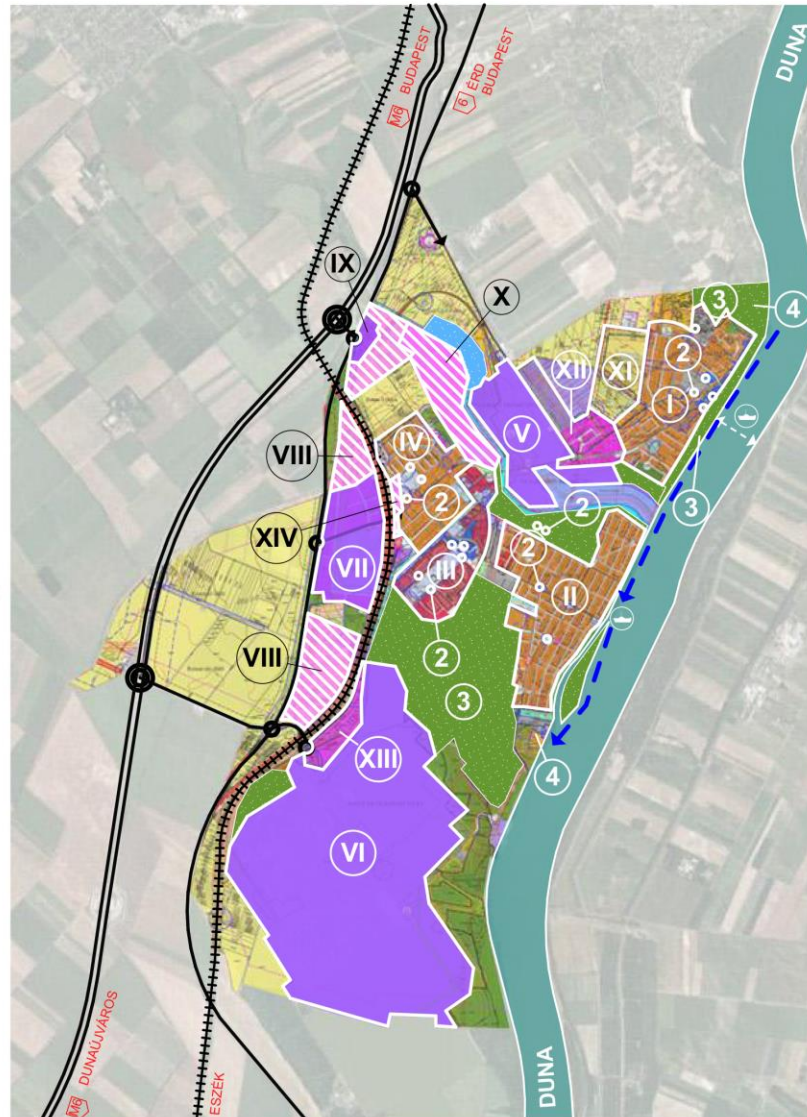
- Művelődési ház
- Iskolák
- Óvodák
- Sportcsarnok
- Múzeum

3 Mennyiségében sok zöldfelület

- Téglagyár völgye, Sánc-hegy, Halomsírok
- Benta-völgye
- Dunapart
- MOL finomító és város közti térség egy része



4 Idegenforgalmi jelentőségű régészeti területek

- Halomsírok
- Sánc-hegy
- Római Limes, Matrica katonai tábor és fürdő
- Báté - középkori templomrom



5 Fejlesztési lehetőségek

- VIII. Ipari park Észak és Dél
- IX. Benta-major park
- X. Tehag park
- XI. Lakóterület
- XII. Erőmű park
- XIII. MOL kapu
- XIV. Vasútállomás és környéke

-  Meglévő területek (technológia, korszerűsítés)
-  Új területek igénybevétele

Külső tényezők :

6 Földrajzi helyzet

- Duna menti elhelyezkedés
- Budapest közelsége
- M6 - M0 autópálya
- Vasút

7 Stratégiai jelentőségű nagyüzemek

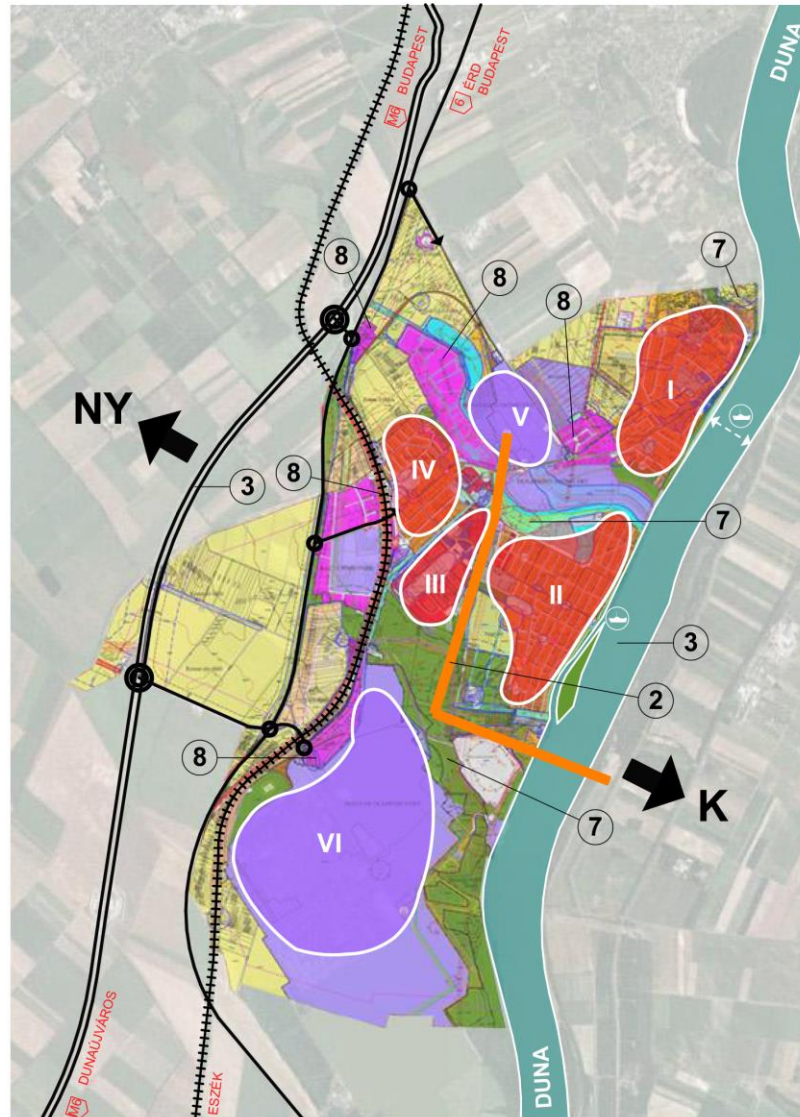
- V. Dunamenti Hőerőmű
- VI. MOL Duna finomító
- VII. Meglévő ipari park

A TELEPÜLÉSFEJLESZTÉS LEHETŐSÉGEI SZÁZHALOMBATTÁN



VESZÉLYEK

- 1 Környezetterhelő ipari-gazdasági tevékenységek**
 - V. Dunamenti Hőerőmű
 - VI. MOL Duna finomító
- 2 Egészségkárosító termékvezetékek hatásai**
- 3 Térbeli korlátok**
 - Keleti - Nyugati kapcsolatok hiánya
 - a Duna és a közlekedési pályák természetes korlátai
- 4 Az elkülönülő városrészek ellentmondásos fejlődése**
 - I. Óváros
 - II. Dunafüred
 - III. Lakótelep
 - IV. Urbárium
 - egyesítő erők hiánya
 - közös célok
 - fejlődés
 - identitás
- 5 Lakókörnyezet lepusztulása Épületállomány amortizációja**
- 6 Vonzáskörzet hiánya**



- 7 Zöldfelületek alulhasznosulása**
 - Benta-völgye
 - MOL véderdő
 - Halomsírok
 - Téglagyári-völgy
- 8 Gazdasági területek alulfejlettsége**
 - MOL bejárat környezete
 - Erőmű bejárat környezete
 - Benta-major park
 - TEHAG park
 - Városkapu út - Vasútállomás környéke

A TELEPÜLÉSFEJLESZTÉS LEHETŐSÉGEI SZÁZHALOMBATTÁN



LEHETŐSÉGEK

1 Fenntartható-, élhető város kialakítása

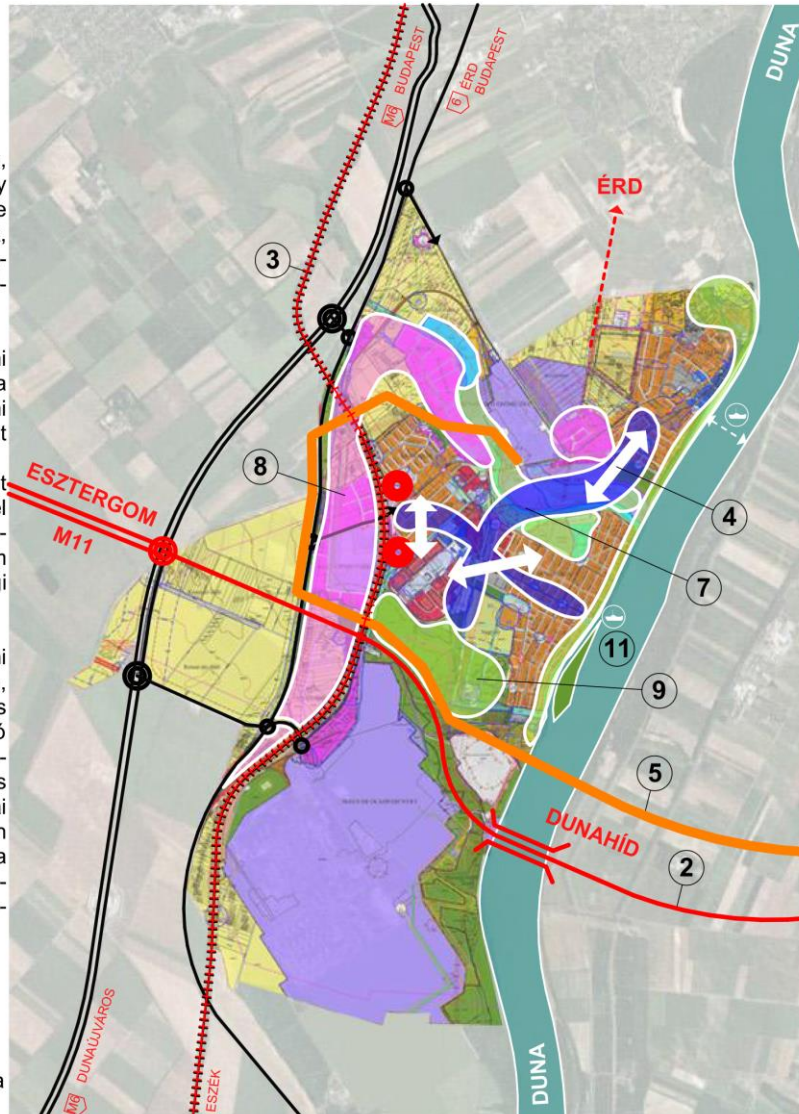
Százhalombatta olyan fenntartható, élhető város kell legyen, amely közlekedési csomóponti helyzete miatt vonzáskörzettel rendelkezik, munkahelyeket hoz létre, a lakosságot kreatív társadalommá integrálja.

A fejlesztés eszközeivel biztosítani kell a további városiasodást, a központi helyet ahol lakni, dolgozni és szabadidőt eltölteni egyaránt lehet.

Százhalombatta nagy gazdasági erőt képvisel, jelentős pénzeszközökkel gazdálkodik, más szegényebb település a napi gondjai mellett nem képes jövőbeni stratégiáit anyagi források híján megteremteni.

Százhalombatta tud példát mutatni és kell is példát mutasson abban, hogyan lehet a fenntartható város modelljét kialakítani. A fenntartható építés, a fenntartható építéstechnológia, a fenntartható gazdaság és a fenntartható társadalom fogalmi elvben meghatározottak, azonban ezeket saját környezetünk-ben a realitások talaján kell kis lépésenként az egyes projektekben valóssá tenni.

Fenntarthatóvá a város akkor tud válni, ha gazdálkodása, energiafelhasználása takarékos, optimális, megújuló lesz. Nem visszafelődést, hanem elsősorban fejlesztést jelent a fenntarthatóvá válás.



- 2 Kelet-Nyugat kapcsolat kiépítése**
 - M11 autópálya - Duna-híd
- 3 Vasút fejlesztése**
 - elővárosi gyorsvasút,
 - intermodális csomópont
- 4 Városrészek összekapcsolása**
- 5 Termékvezetékek, távvezetékek kiváltása és környezetterhelés megszüntetése**
- 6 Intézményi ellátás bővítése vonzáskörzet növeléséhez**
- 7 Főter kiterjesztése, fő utcák létrehozása**
- 8 Környezettudatos iparfejlesztés**
 - környezetbarát technológia
 - új területek igénybevételével együtt zöldfelület fejlesztés
- 9 Zöldfelület funkciógazdagító fejlesztése**
 - kerékpárutak
 - yalogos felületek
 - engelyek
- 10 Gazdasági erő növelése, munkahelyteremtés**
- 11 Dunai hajózás fejlesztése, Duna főbb használata**
- 12 Lakókörnyezet fejlesztése**

A TELEPÜLÉSFEJLESZTÉS LEHETŐSÉGEI SZÁZHALOMBATTÁN



GEOPOLITIKAI HELYZET PEST MEGYE

- Budapest és a Közép-Magyarországi régió az EU hasonló területeivel azonos fejlettségi szintet képvisel.
- Százhalombatta a régió legfejlődőképesebb települése mert a fővárostól délkeletre, az európai közlekedési folyosók találkozásánál fekszik:
 - Duna
 - M0 -> Nemzetközi Repülőtér
 - M11 -> Kiemelt EU fejlesztési zóna

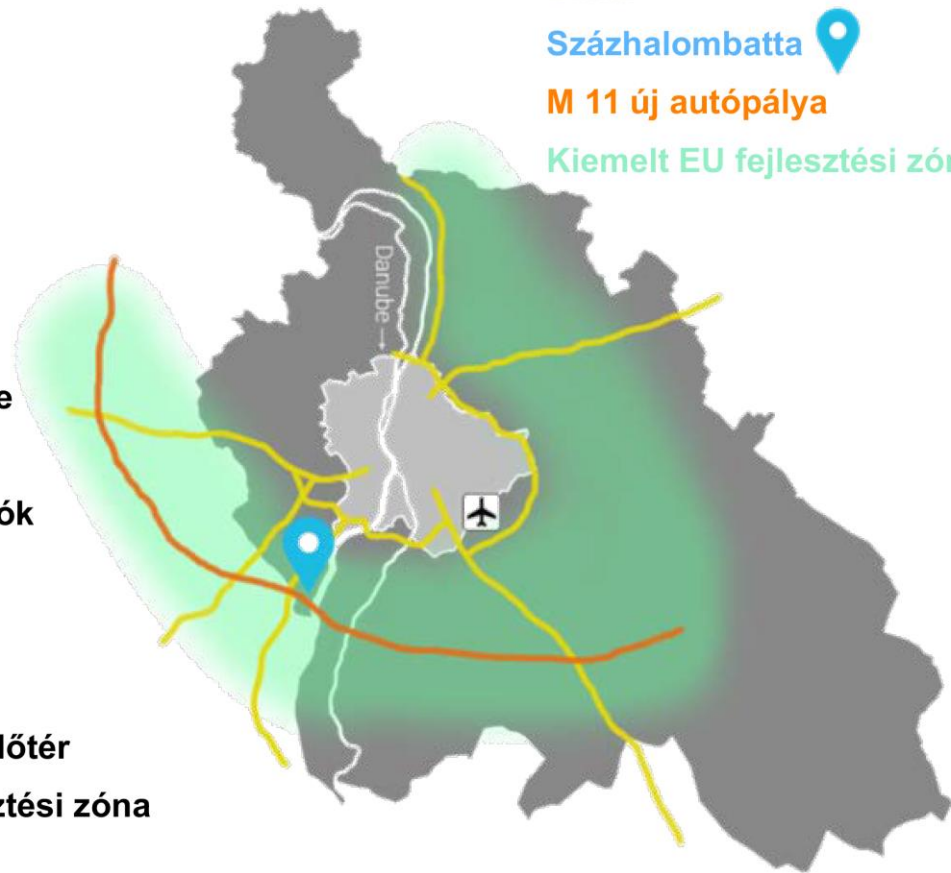
Autópályák

Duna

Százhalombatta 

M 11 új autópálya

Kiemelt EU fejlesztési zóna



A TELEPÜLÉSFEJLESZTÉS LEHETŐSÉGEI SZÁZHALOMBATTÁN



LEHETSÉGES FEJLESZTÉSI KONCEPCIÓ

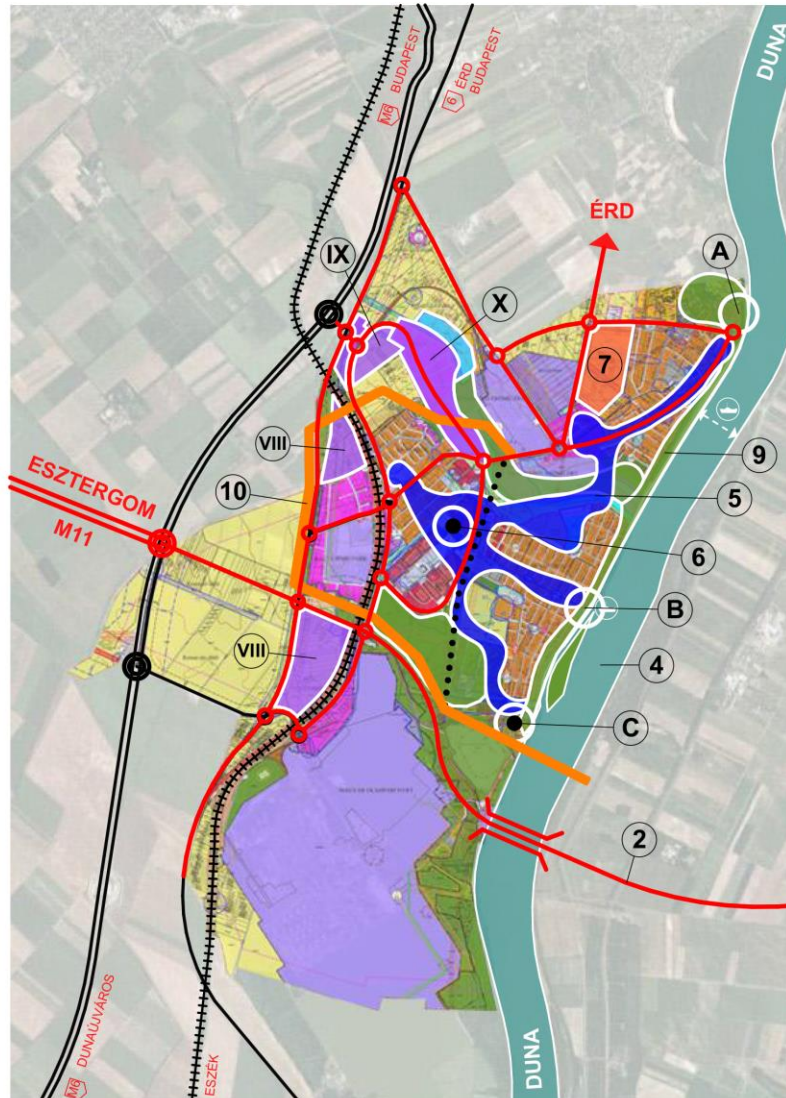
Jövőkép

- 1 Élhető város megvalósítása
Gazdaságilag erős, jelentős vonzaskörzettel rendelkező élhető önmagára büszke város
- 2 Külső közlekedési kapcsolatok kihasználása és a belső közlekedés fejlesztése
- 3 A város vonzaskörzetének növelése, a földrajzi adottságok kiaknázása
- 4 A Duna folyam Európa kapcsolatépítő szerepének hasznosítása

Prioritások

- 5 Városrészek egyesítése
- 6 Főtér, fő utcák létrehozása
- 7 Központi, nagyvárosi, kisvárosi és kertvárosi lakókörnyezet fejlesztése
- 8 Gazdasági potenciál növelése, munkahelyek létrehozása

- VIII. Északi és Déli ipari park
IX. Benta-major park
X. TEHAG park



- 9 A zöldfelületek fejlesztése
- 10 Termékvezetékek áthelyezése

- A Téglagyár völgy, Halomsírok, Sánc-hegy
B Jacht kikötő, sétahajó és idegenforgalom
C Matrica római erőd
- Közúti, vasúti csomópontok, közlekedésfejlesztés
— Termékvezeték kiváltása

A TELEPÜLÉSFEJLESZTÉS LEHETŐSÉGEI SZÁZHALOMBATTÁN



EGYÉNI STÍLUS ÉS DESIGN

**AZ ÉPÍTETŐ
ÖNKIFEJEZÉSE**



**A
VÁLLALKOZÁSFEJLESZTÉS
NYITOTT SZEMLÉLETE**

**HOGYAN GONDOLKODOM
ÉN?**



**KOMPLEX
ENERGIAGAZDÁLKODÁS**

ZÉRO ENERGIAMÉRLEG

**INTELLIGENS HÁZ
RENDSZEREK
KOMMUNIKÁCIÓJA**



MOBIL TÉR - KONCEPCIÓ

**VÁLTOZTATHATÓSÁG
NAPI HASZNÁLAT,
ÉLETCIKLUSOK, ÉVSZAKOK**



INNOVATIV ALKALMAZKODÁS

**A HELY, A SZABÁLYOZÁS,
AZ EROFORRÁSOK,
A TECHNOLÓGIÁK
SAJÁTÓSÁGAIHOZ**

A TELEPÜLÉSFEJLESZTÉS LEHETŐSÉGEI SZÁZHALOMBATTÁN



A TÁRSADALMI EGYÜTTMŰKÖDÉS

A társadalmi egyeztetés feladata

A településfejlesztési koncepció kulcsfontosságú része a település lakosságának minél szélesebb körű bevonása a tervezési folyamatba.

A társadalom részvételének biztosítása a kommunikáció feladata. A tervezési folyamat részeként önálló programot kell kidolgozni a kommunikációra, amelynek tartalmaznia kell a kommunikációs folyamat lépéseit, az információátadás módszereit, feltételeit és eszközeit, a kommunikációban résztvevők kijelölését, megjelenésük formáját.

Fontos, hogy a kommunikációban résztvevő személyek hitelesek legyenek, meg-jelenésükkel, stílusukkal megnyerjék az ügynek a helyi társadalmat, eszköz-zeikkel a tervezés ügyét szolgálják.

A településfejlesztési tervezéssel kapcsolatos kommunikációban minden helyi médiumnak szerepelnie kell. Ezek közül kiemelt szerepe lehet a helyi újságnak, rádióknak és a helyi televízióknak, melyekhez kapcsolódnak a lakossági fórumok, csoportokkal folytatott beszélgetések, szakmai találkozók.

A kommunikáció célja

A településfejlesztési tervezés során három kommunikációs folyamat követi egymást:

1. A településfejlesztési koncepció tervezésének előkészítése,
2. A tervezési folyamat során az információáramlás biztosítása,
3. A település-fejlesztési koncepció megismertetése és elfogadásának biztosítása.

- Segít a döntéseket az elvárásokhoz és a társadalmi, gazdasági realitásokhoz igazítani
- Elfogadás erősítése, sajátjának érzi a döntést ha ismeri
- Javítja a beavatkozások igényekhez való illesztését, megvalósítását
- Növeli a hozzájárulás esélyét
- Erősíti a megvalósítás és monitoring képességét
- Erősíti a közösségi és társadalmi összetartást

Társadalmi részvétel formái

• TÁJÉKOZTATÁS

Egyirányú kommunikáció
Önkormányzat lakosság felé -Újság, tv, rádió, internet, sajtótájékoztatós
Lakosság önkormányzat felé - kérdőív, adatszolgáltatás, ügyfélszolgálat

• KONZULTÁCIÓ

Kétirányú információcsere - lakossági fórumok, helyi konferenciák, kerekasztalok, közmegehalgatások

• EGYÜTTMŰKÖDÉS

Közös problémamegoldás, tervezés és monitoring - közösségi véleményezés, önkormányzat vezette munkacsoportok, önkormányzat által összehívott tervezés

• KÖZÖS DÖNTÉS

Döntési feladat megosztása - közös bizottság, partnerségi formák, tanácsadó testületek, feladatcsoportok

• DELEGÁLT HATALOM

Önálló cselekvés lehetőségének biztosítása - erőforrás menedzselő bizottság, bizonyos partnerségi formák, fogyasztói egyesületek

Társadalmi részvétel

Megértés - Miért van az önkormányzat, mik a feladatai?
Tájékoztatottság - Mit csinál az önkormányzat?
Konzultáció - Mit lenne jó, ha csinálna?
Részvétel - Hatás, beleszólás a döntéshozatalba, olyan témákban melyekben releváns.
Partnerség - Együttműködés, vagy közreműködés a közcélok megvalósításában.

A TELEPÜLÉSFEJLESZTÉS LEHETŐSÉGEI SZÁZHALOMBATTÁN



**"A változtatás titka,
hogy az energiádat
nem a régi elleni
harcra, hanem az új
felépítésére
összpontosítod. "
Szókratész**



**Az evolúció a hiány és a felesleg közötti
feszültségből alakítja ki lehetőségeit.**

dr. Oláh Mihály Zoltán

KÖSZÖNÖM A FIGYELMET!



SZÉCHENYI  2020



MAGYARORSZÁG
KORMÁNYA

Európai Unió
Európai Szociális
Alap



BEFEKTETÉS A JÖVŐBE